



PORTO MARGHERA 100

Quando la storia diventa design

L'epopea operaia raccontata attraverso gli scatti di Bombieri

Un secolo di macchine, di rumori, di sudore, di vittorie e di sconfitte. Un'epopea, quella di Porto Marghera, che rivive nel padiglione Antares del Vega, in una mostra allestita dal comitato promotore del Centenario e visitabile sino a maggio. Mostra con oggetti che gli scatti del fotografo Giorgio Bombieri hanno trasformato.

A PAGINA 28

PORTO MARGHERA 100

L'archeologia industriale diventa design

Giorgio Bombieri "rielabora" gli oggetti esposti al Vega per ricordare il centenario: mostra aperta sino a maggio

Un secolo di macchine, di rumori, di sudore, di vittorie e di sconfitte.

Un'epopea, quella di Porto Marghera, che rivive nel padiglione Antares del Vega, in una mostra allestita dal comitato promotore del Centenario e visitabile sino a maggio.

In questo ambito il fotografo del Comune Giorgio Bombieri, alle spalle una ricca frequentazione del vastissimo areale e una smodata passione per l'archeologia industriale, ha fotografato tutti gli oggetti in mostra, trasformandoli in puro design. Li ha isolati su sfondo bianco, scontornandoli e dando loro - indirettamente - una nuova dignità.

Oggetti trovati nelle vetrine di imprese tutt'ora attive. Oggetti dati in prestito agli organizzatori in mostra. Oggetti fi-

gli della produzione di semilavorati, spesso di incerta provenienza ma anche di incerta utilizzazione perché figli di lavorazioni che non esistono più da un pezzo, di fabbriche chiuse o riconvertite, di tecnologie in larga parte soppiantate.

"Industriae", la mostra di cui parlavamo sopra, racconta le produzioni, i processi e i cicli produttivi di cent'anni di attività di Porto Marghera focalizzando l'attenzione sul capitale produttivo accumulato nel corso di cento anni, un patrimonio di saperi e conoscenze che si traduce in oggetti e servizi. L'esposizione interpreta Porto Marghera come un grande congegno, in cui lavoratori, aziende, culture e produzioni sono strettamente connessi e in costante evoluzione all'inse-

gna dell'integrazione e dell'innovazione. All'interno dell'esposizione «Industriae», a corredo dei pannelli esplicativi, di materiali tecnici e montaggi video, l'intervento installativo «Ascoltare l'industria. Sound art per il centenario» di Porto Marghera di Enrico Coniglio e Nicola Di Croce esplora le sorgenti sonore che permeano le diverse parti del complesso industriale di Porto Marghera, siano siano esse frutto dell'azione umana o dei macchinari in funzione.

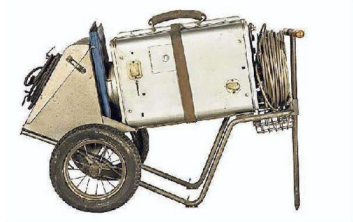
Il nostro speciale. Sul sito della Nuova, uno speciale con articoli, foto e video: <http://nuovavenezia.gelocal.it/speciale/i-cento-anni-di-porto-marghera>

Mostra: info e orari.

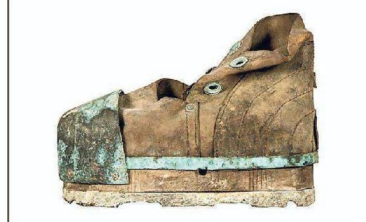
Padiglione Antares (VEGA) -

IndustriaE sino al 27 maggio.

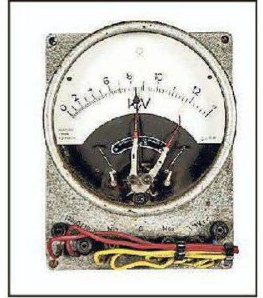
Orario lun-ven ore 8.00 - 14.00; Sabato e domenica ore 9.00 - 17.00 ingresso libero.



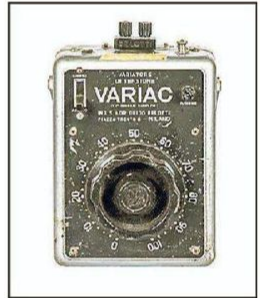
A sinistra, una sorta di saldatore portatile trovato alla Centrale Volpi e consegnato dalla Transped. A destra, uno scarponne da palombaro con suola di piombo: sono alcuni tra gli oggetti in mostra al Vega di Marghera



Peso: 1-5%,28-96%



Qui sopra, una veduta del padiglione Antares che ospita la mostra su Porto Marghera e svariati oggetti in mostra, rifotografati da Giorgio Bombieri su incarico del Comune



Dalla Italiana Coke, a fianco, una maschera di sicurezza; qui sopra, una scarpa da lavoro con zoccolo di legno per camminare sopra il carbone; a lato, calzari di una tuta ignifuga

